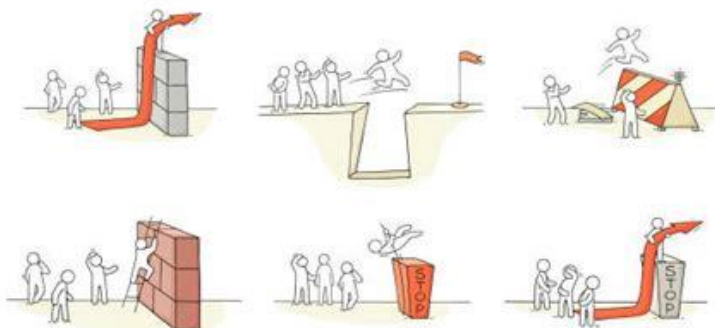


Introduction



Parcours des
familles de
personnes en
situation de
handicap



Introduction

1. Qu'est-ce qui aide ou a aidé dans le parcours de vie de votre enfant ?
2. Que peut-on proposer pour améliorer les choses ?



Axes principaux

1. Force du réseau et des rencontres

2. Accès aux spécialistes et centres de Références

3. Parcours administratif Maison Départementale
Personnes Handicapées

4. Inclusion en milieu Scolaire

Témoignage de Mme Merlin



La force du réseau et des rencontres

Rencontres fortuites = Ressources précieuses

Accès à des informations utiles et non conventionnelles



Points clés

Contacts et réseau de confiance

Partage d'expériences entre familles

5

Témoignage de Mme Mana



Accès aux spécialistes et centres de référence

Grands hôpitaux et centres de référence

Processus d'orientation structuré et rapide

Prise en charge pluridisciplinaire :
médecins, orthophonistes, éducateurs,
etc.



Points clés et avantages

Expertise accessible

Gain de temps pour l'enfant et les familles

Prise en charge étroite

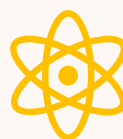
6

L'influence des disparités des ressources sur le parcours de soin



Époque (1988)

Absence de réseau structuré
Milieu rural



Époque (2016)

Prise en charge pluridisciplinaire
Réseau médical structuré et organisé
Grande ville

7

Propositions d'amélioration



Transposition des
compétences
spécialisées



Renforcement des
partenariats entre hôpitaux
et établissements locaux /
Mise en place de
consultations à distance.



Plateforme centralisée
de ressources et
contacts



Maintien des prises
en charge en IME
pour une approche
pluridisciplinaire



Réseau d'échange /
Partage d'expérience



Reconnaissance de
la spécificité de la
surdicécité

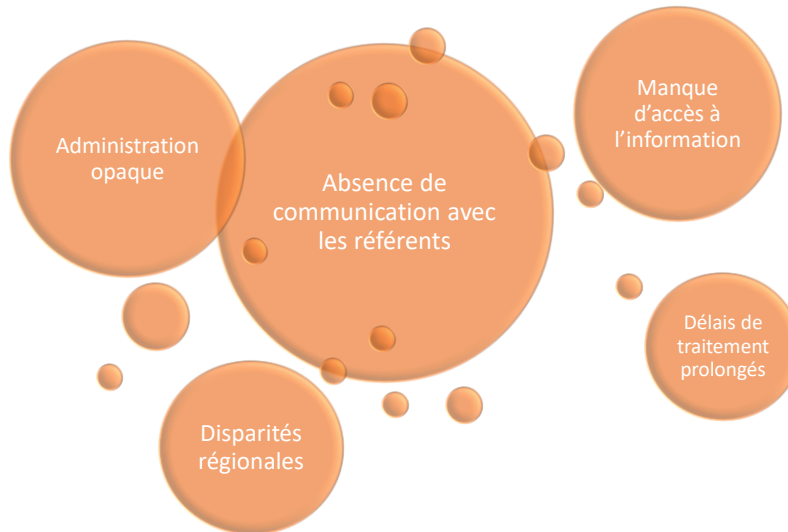
8



Parcours administratif / MDPH



Les problèmes identifiés



11

Propositions d'amélioration / MDPH



SYSTÈME DE SUIVI EN
LIGNE POUR LES DOSSIERS



PROLONGEMENT DE LA
DURÉE D'ATTRIBUTION
NOTAMMENT POUR LES
PLUS JEUNES



CRÉATION DE POSTES DE
CONSEILLERS RÉFÉRENTS



HARMONISATION
NATIONALE DES DÉCISIONS
D'ATTRIBUTION



PORTAIL D'INFORMATION
CENTRALISÉ



SESSIONS EXPLICATIVES EN
LIGNE OU EN PRÉSENTIEL



REDUCTION DES DELAIS DE
CTRAITEMENT



SIMPLIFICATION DU
DOSSIER ADMINISTRATIF

12

Note informative

Siéger à la CDAPH

**En tant
qu'association**

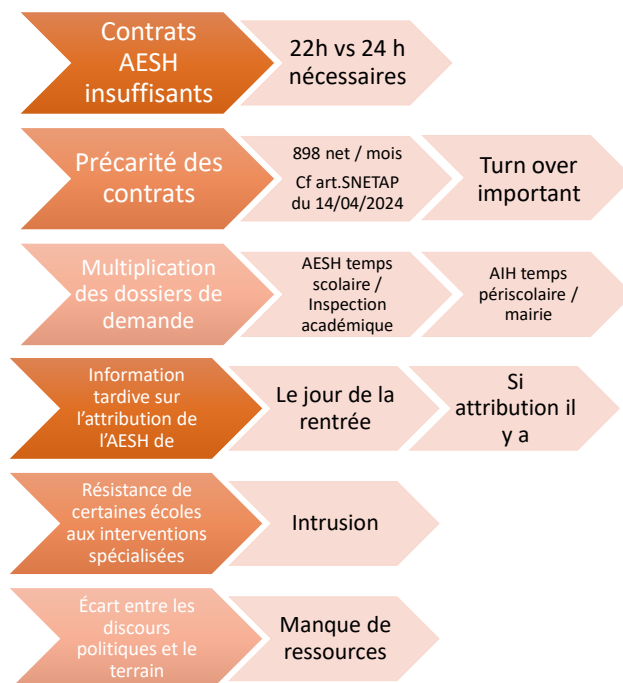
Représentation d'un
citoyen en situation
de handicap

**Par le biais
d'une
association**

Source : <https://www.monparcourshandicap.gouv.fr/glossaire/cdaph>

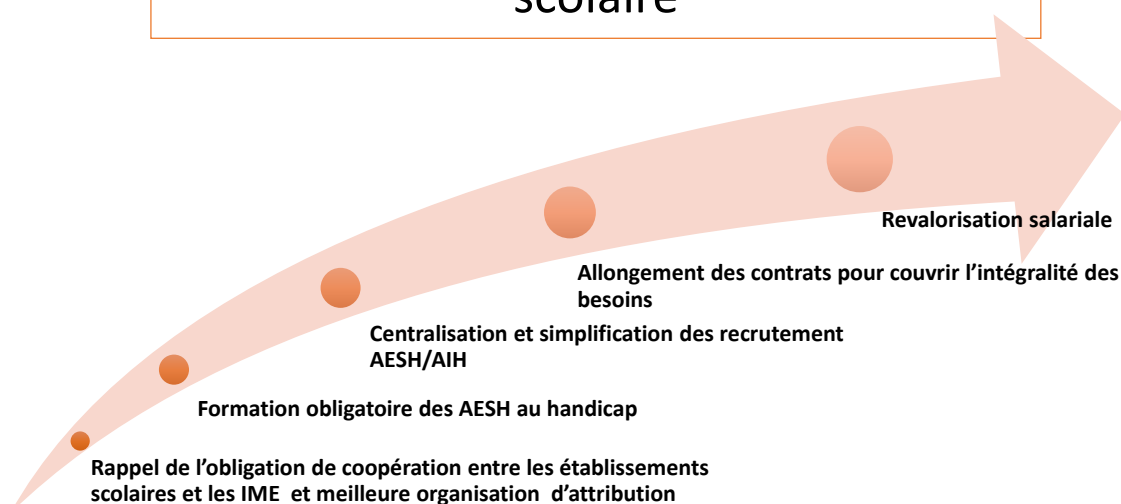
Les défis de
l'inclusion en
milieu scolaire





15

Propositions d'amélioration / Inclusion scolaire



16

Textes et références

De manière générale, les textes constituent un levier essentiel pour garantir les droits du citoyen. Il en existe des spécifiques pour l'accompagnement des personnes en situation de handicap.



17

Référé-Liberté

Le référé-Liberté est un recours permettant à tout citoyen de garantir l'accès aux droits lorsque les droits fondamentaux sont bafoués.



L'accès à l'éducation en fait partie

Conditions

1. Atteinte à une liberté fondamentale
2. Le caractère urgent
3. Manifestation d'une action illégale

<https://actionspolitiques.apf-francehandicap.org/actualites/jurisprudence-obligation-leducation-nationale-replacer-aesh-absents>



L'article L. 351-1 du Code de l'éducation : « La scolarisation des élèves handicapés implique une coopération entre l'Éducation nationale, les services médico-sociaux, les collectivités territoriales et les associations de parents d'élèves. Cette collaboration est essentielle pour assurer une prise en charge globale et cohérente des besoins des élèves ».

19



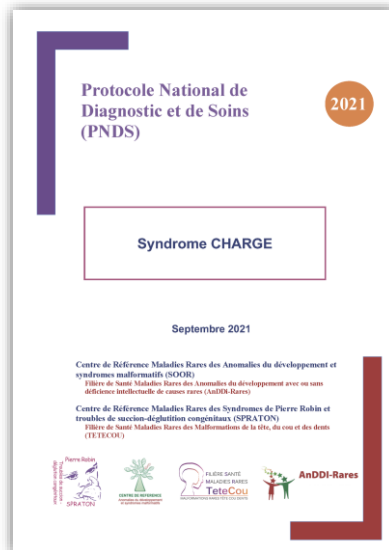
20

PARCOURS DE SOINS SYNDROME CHARGE

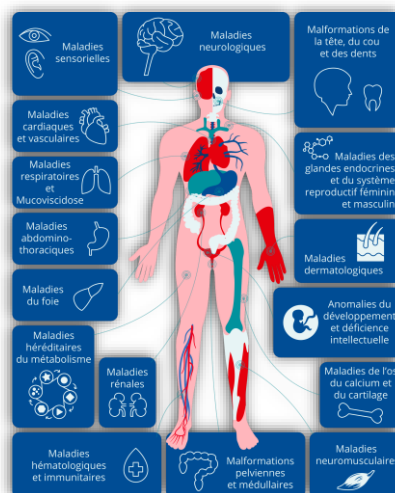
Quel parcours de soins



Quel parcours de soins



Les filières maladies rares



Les filières maladies rares



Quel parcours de soins



Adaptation du parcours de soins



SIGNATAIRE DE LA CHARTE ROMAIN JACOB

CHARTRE ROMAIN JACOB
 Une charte dédiée à la santé des personnes en situation de handicap

HANDI ACCÈS MORBIHAN

LES ÉTABLISSEMENTS HOSPITALIERS SE SONT ENGAGÉS À AMÉLIORER L'ACCÈS À LA SANTÉ DES PERSONNES EN SITUATION DE HANDICAP COMPLEXE.

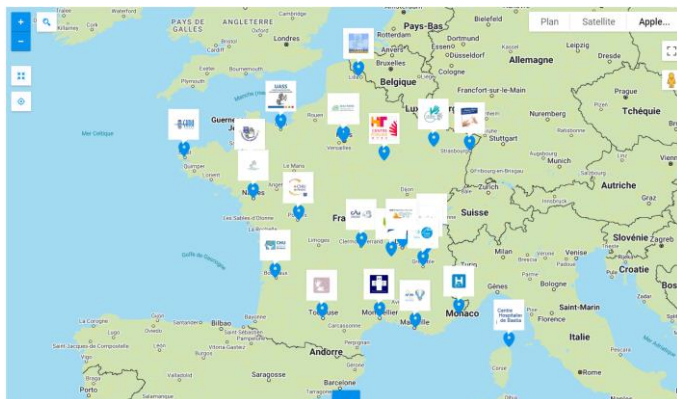
02 97 06 76 16
 HandiAccesMorbihan@ghbs.bzh

02 97 06 76 16
 HandiAccesMorbihan@ghbs.bzh

Adaptation du parcours de soin



Adaptation du parcours de soins



Encore du travail



Conclusion



Ce document est la propriété du CRESAM et ne peut être utilisé directement ou indirectement pour un autre usage

Des questions ?



Ce document est la propriété du CRESAM et ne peut être utilisé directement ou indirectement pour un autre usage